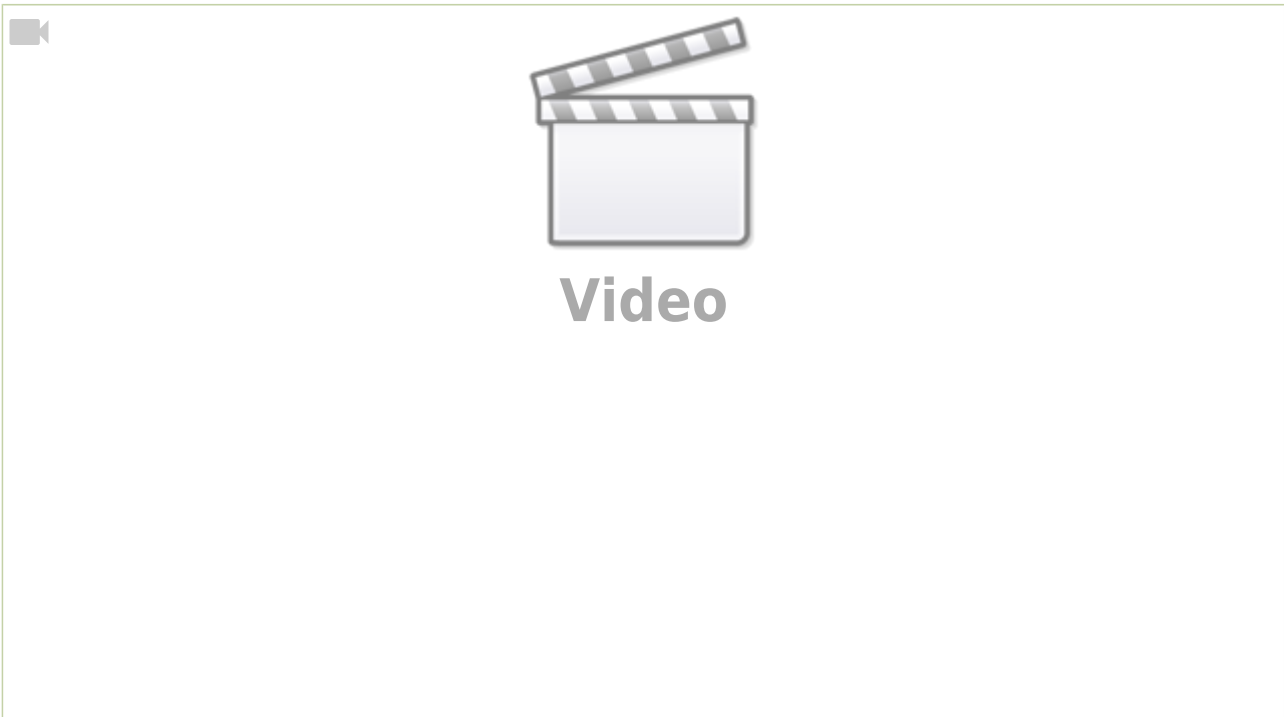


# Mit dem Geoportal Baden-Württemberg arbeiten



Geoportal Baden-Württemberg: <https://www.geoportal-bw.de/>

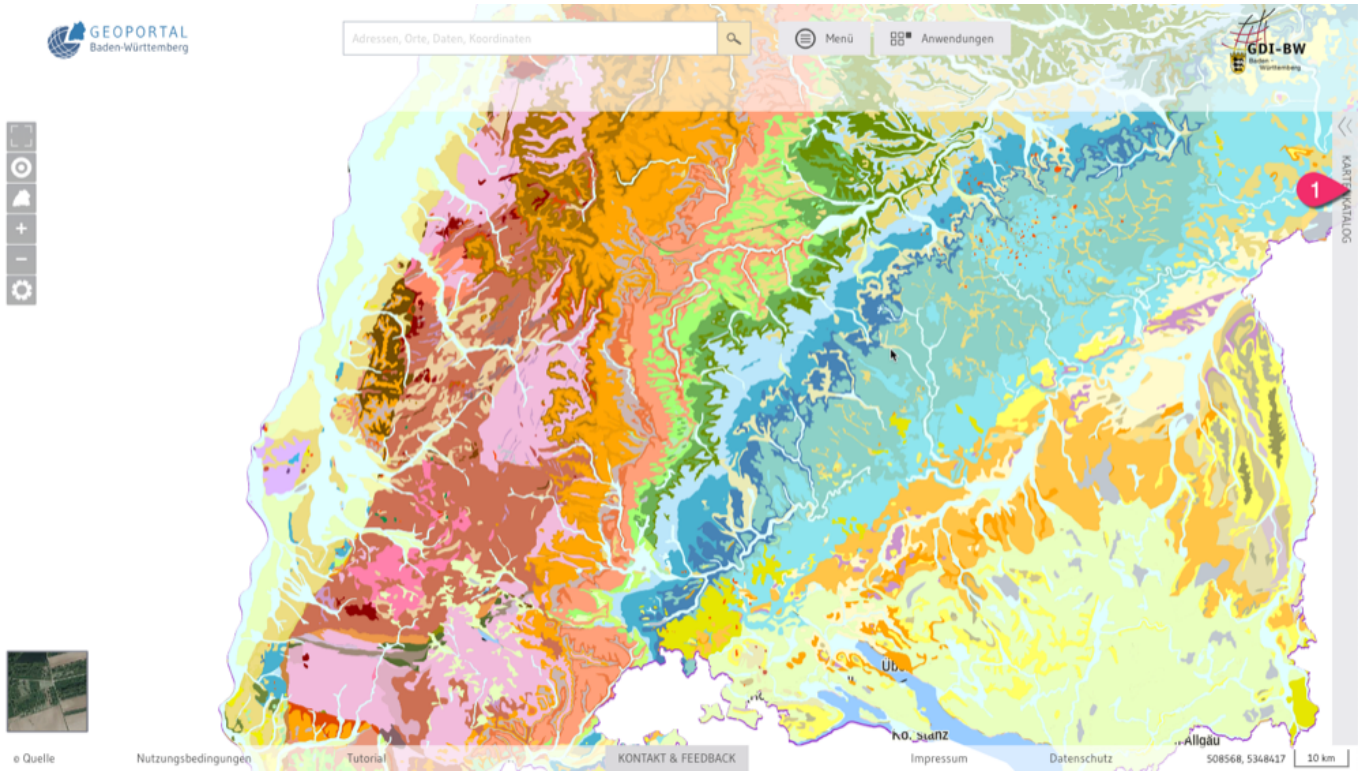
## Tutorial zur Bedienung



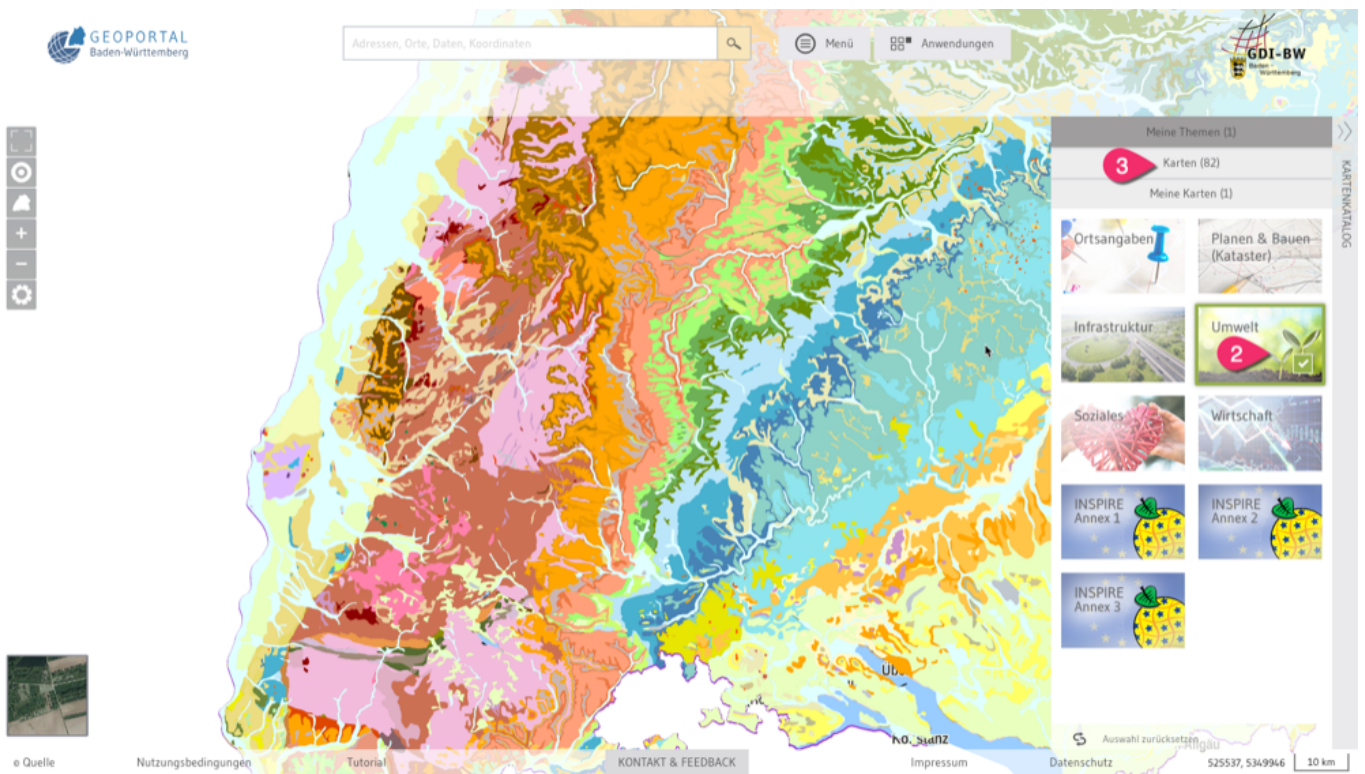
## Thematische Karten laden

Hier am Beispiel der geologischen Karten 1:300 000 (GK 300) und 1:50 000 (GK 50).

## Kartenauswahl öffnen



## Thema der Karte auswählen und vorhandene Karten sichten



## Karte durch Anklicken laden

Adressen, Orte, Daten, Koordinaten

Menü Anwendungen

GEOPORTAL Baden-Württemberg

GDI-BW Baden-Württemberg

Meine Themen (1)

Karten (82)

Meine Karten (0)

Umwelt

Tierzucht/Pflanzenanbau (1)

Tiere/Pflanzen (10)

Atmosphäre (0)

Umwelt (19)

4 Erde (42)

FVA WMS Standortkundliche Re... i

WMS LGL-BW SAT Sentinel-2 201... i

WMS LGL-BW SAT Sentinel-2 201... i

WMS LGL-BW SAT Sentinel-2 201... i

WMS LGL-BW SAT Sentinel-2 201... i

WMS LGL-BW SAT Sentinel-2 201... i

WMS LGL-BW SAT Sentinel-2 201... i

WMS LGL-BW SAT Sentinel-2 201... i

WMS LGL-BW SAT Sentinel-2 201... i

WMS LGL-BW SAT Sentinel-2 201... i

WMS LGL-BW SAT Sentinel-2 201... i

WMS LGL-BW SAT Sentinel-2 201... i

WMS LGL-BW SAT Sentinel-2 201... i

WMS LGRB-BW 3D: Geologisches ... i

Auswahl zurücksetzen

Datenschutz 621552, 5425656 5 km

Quelle Nutzungsbedingungen Tutorial KONTAKT & FEEDBACK Impressum

Adressen, Orte, Daten, Koordinaten

Menü Anwendungen

GEOPORTAL Baden-Württemberg

GDI-BW Baden-Württemberg

Meine Themen (1)

Karten (82)

Meine Karten (1)

WMS LGRB-BW BHK: Bodenhydro... i

WMS LGRB-BW BK50: Bodenkart... i

WMS LGRB-BW BKL: Bohrkernlager i

WMS LGRB-BW BRS: Berechtsam... i

WMS LGRB-BW BÜK200: Bodenü... i

WMS LGRB-BW CORG: Organisch... i

WMS LGRB-BW ERD: Geodaten d... i

WMS LGRB-BW GBO: Tiefe (Hydro... i

WMS LGRB-BW GEOTH: Geother... i

WMS LGRB-BW GK50: Geologisch... i

WMS LGRB-BW GTO: Geotouristis... i

WMS LGRB-BW GTP: Geotop-Kata... i

5 WMS LGRB-BW GÜK300: Geologi... i

WMS LGRB-BW HK50: Hydrogeol... i

WMS LGRB-BW HW\_GEO: Geogen... i

WMS LGRB-BW HW\_HYD: Naturli... i

Auswahl zurücksetzen

Datenschutz 452769, 5295675 10 km

Quelle Nutzungsbedingungen Tutorial KONTAKT & FEEDBACK Impressum

## Legende aufrufen

Adressen, Orte, Daten, Koordinaten

Menü Anwendungen

GDI-BW

Meine Themen (1)

Karten (82)

Meine Karten (1)

WMS LGRB-BW BHK: Bodenhydro...

WMS LGRB-BW GÜK300: Geologische Übersichtskarte 1 : 300 000

Baden-Württemberg ist ein geologisch und landschaftlich überaus abwechslungsreiches Land. Dies ist das Ergebnis einer hunderte von Millionen Jahre langen geologischen Entwicklung. Schichten und Gesteine aus fast allen Perioden der Erdgeschichte bilden den Untergrund, auf dem wir leben und den wir nutzen. Wesentliche Aufgabe des Fachbereichs Geologie des LGRB ist die geowissenschaftliche Landesaufnahme und Dokumentation dieses Untergrundes. Im Thema Geologie wird eine Übersicht über die geologischen Verhältnisse (Geologische Einheiten, Tektonik) in Baden-Württemberg gegeben. Weitere Informationen: <http://lgrb-bw.de/geologie>

Metadaten: DIENSTE-Metadat 7 Legende 6




Quelle Nutzungsbedingungen Tutorial KONTAKT & FEEDBACK Impressum Datenschutz 503982, 5347806 10 km



- Die jeweiligen Karten sind nur dann sichtbar, wenn der entsprechende Maßstab eingestellt ist.
- Die Legende ist eine sehr große Bilddatei, die u.U. nicht im Fenster der Legende angezeigt wird. Daher steht sie hier unten als Kopie.

## Legende GK 300



-  Moorbildung (qht)
-  Hochwassersediment (meist auf Flussschotter; lokal andere Talfüllungen) (fh)
-  Junger Süßwasserkalk (qk)
-  Stuttgart-Travertin (qkS)
-  Hangschutt (lokal Rutschmassen und andere Umlagerungssedimente) (qu)
-  Flugsandsediment (lokal Hochflutsand) (fs)
-  Lösssediment (lokal Abschwemmungen) (los)
-  Lösssediment (lokal Schwemmsediment) auf Würm-Schotter (los/Wg)
-  Würm-Schotter (Wg)
-  Würm-Moränensediment (Wm)
-  Riß-Beckensediment (Rb)
-  Riß-Schotter (Rg)
-  Riß-Moränensediment (Rm)
-  Goldshöhe-Sand (GO)
-  xc3x84lterer Flussschotter (ga)
-  Mindel-Deckenschotter (Mg)
-  Mindel-Moränensediment (Mm)
-  Haslach-Deckenschotter (Hg)
-  Günz-Deckenschotter (Gg)
-  Donau-Deckenschotter (lokal auf Biber-Deckenschotter) (Dg)
-  Umlagerungssediment mit Feuersteinen (lokal Feuersteinlehm) (umF)
-  Pliozän-Schichten, ungliedert (tpl)
-  Jungtertiäre Höhenschotter (Urdonau, Urkander) (tH)
-  Jungtertiäres Seesediment (tS)
-  Urbrenz-Sand (BR)
-  Tüllingen-Formation (tTL)
-  Miozän-Schichten, ungliedert (tmi)
-  Oligozän-Schichten, ungliedert (toi)
-  Eozän-Schichten, ungliedert (teo)
-  Bohnerz-Formation (tBO)
-  Bunte Trümmermassen (XT)
-  Ries-Suevit (XS)
-  Obere Süßwassermolasse (tOS)
-  Konglomeratische OSM (KGO)
-  Jüngere Juranagelfluh (J2)
-  OSM-Süßwasserkalke (SKO)
-  Brackwassermolasse (tBM)
-  Obere Meeresmolasse (tOM)
-  Untere Süßwassermolasse (tUS)
-  Basalt und Basaltuff (im weiteren Sinn) (Ba'-Bt')
-  Deckentuff (Df)
-  Karbonatit (K')
-  Phonolith (Ph')
-  Essexit (E')
-  Limburgit (L')
-  Tephrit (T)
-  Massenkalk-Formation (joM)
-  Liegende Bankkalk-, Zementmergel- und Hangende Bankkalk-Formation (ki4-ti1)
-  Lacunosamergel-, Untere und Obere Felsenkalk-Formation (ki1-ki3)
-  Impressamergel- und Wohlgeschichtete Kalk-Formation (ox1-ox2)
-  Kandern-, Korallenkalk- und Nerineenkalk-Formation (jo)
-  Mitteljura, ungliedert (jm)
-  Wedelsandstein- bis Ornatenon-Formation (bj1-cl)
-  Eisensandstein-Formation (al2E)
-  Opalinuston-Formation (al1)
-  Unterjura, ungliedert (ju)
-  Trias und Jura in Störungszonen, ungliedert (tr-j)
-  Oberkeuper (z. T. mit Unterjura) (ko)
-  Mittelkeuper, ungliedert (km)
-  Kieselsandstein, Ob. Bunte Mergel, Stubensandstein- u. Knollenmergel-Formation (km3s-km5)
-  Untere Bunte Mergel (km3u)
-  Gipskeuper-, Schilfsandstein- und Bunte Mergel-Formation (km1-km3)
-  Schilfsandstein-Formation (km2)
-  Gipskeuper-Formation (km1)
-  Unterkeuper (ku)
-  Muschelkalk, ungliedert (m)
-  Oberer Muschelkalk (mo)
-  Mittlerer und Oberer Muschelkalk, ungliedert (mm-mo)
-  Mittlerer Muschelkalk (mm)
-  Unterer Muschelkalk (mu)
-  Oberer Buntsandstein (so)
-  Mittlerer Buntsandstein (linksrhein. z. T. mit Unt. Buntsandstein) (sm)
-  Zechstein bis Mittlerer Buntsandstein (z-sm)
-  Zechstein bis Unterer Buntsandstein (z-su)
-  Zechstein (z)
-  Rotliegend, ungliedert (r)
-  Oberrotliegend (ro)
-  Unterrotliegend (ru)
-  Oberkarbon, ungliedert (oo)
-  Stefan-Schichten (cst)
-  Konglomerat-Formation (cK)
-  Protocanitengrauwacken-Formation und Vulkanit-Komplex (odP-cVK)
-  Rotliegend-Quarzporphyr (rQ)
-  Dunkler Gangmagmatit (GGd)
-  Heller Gangmagmatit (GGh)
-  Granitplutone (GRP)
-  Granodiorit (GD)
-  Randgranit (gRA)
-  Weschnitz-Pluton (GoWP)
-  Erzenbach-Komplex (axE)
-  Diorit-Gabbro-Komplex (GDG)
-  Metamorphite im Odenwald, Taunus und Soonwald (ms')
-  Wiese-Wehra-Formation (diW)
-  Badenweiler-Lenzkirch-Schiefer-Gruppe (aBL)
-  Baden-Baden-Schiefer-Gruppe (aBB)
-  Spießhorn-Parametamorphite und Schlächtenhaus-Schiefer-Formation (gSP-aS)
-  Leukokrater Gneis (überwiegend) (gf)
-  Flasergneis (überwiegend) (gf)
-  Paragneis (überwiegend) (pg')
-  Migmatit-Komplex (MI)
-  Amphibolit (am')
-  Tektonitzone (TZ)